

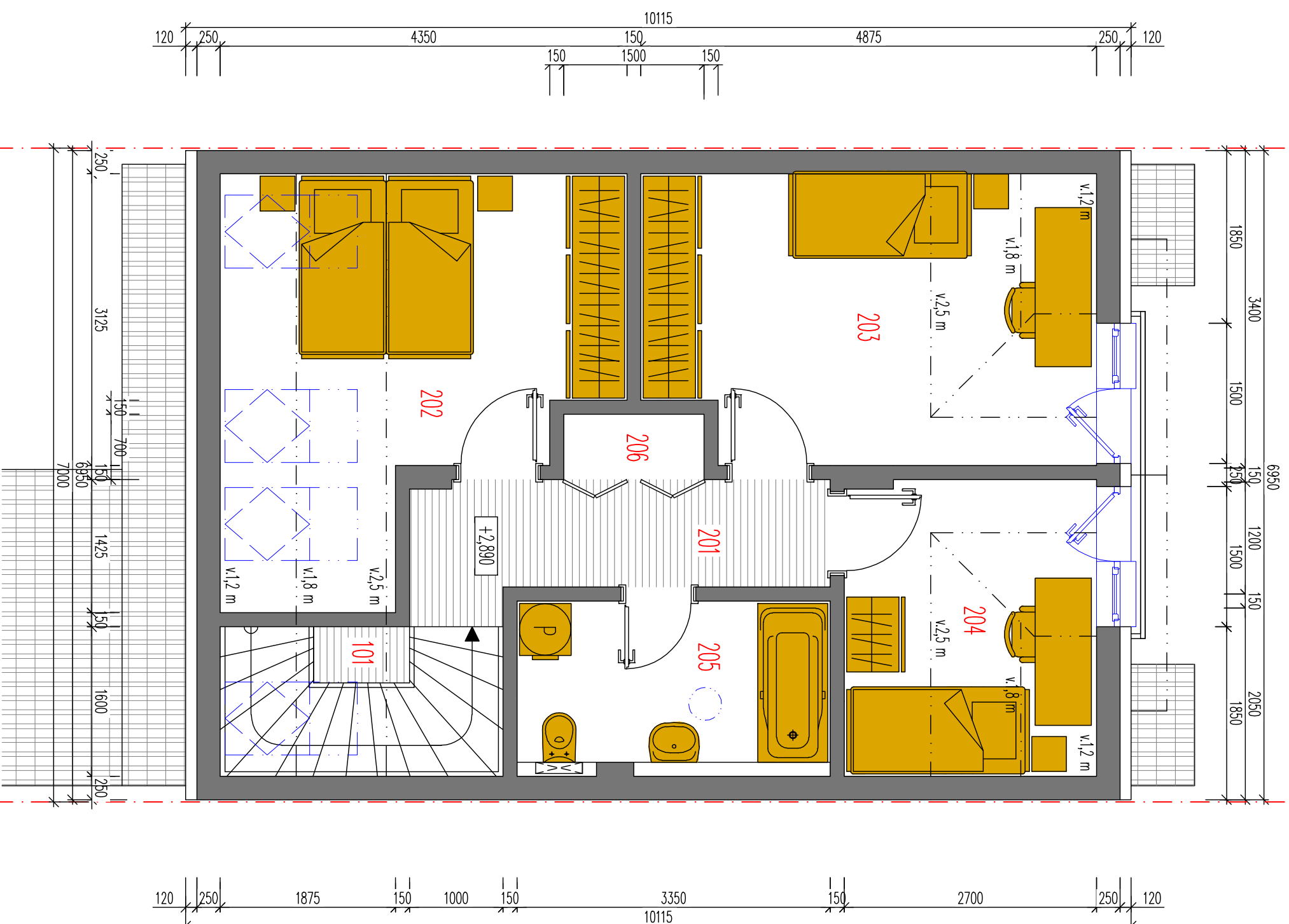
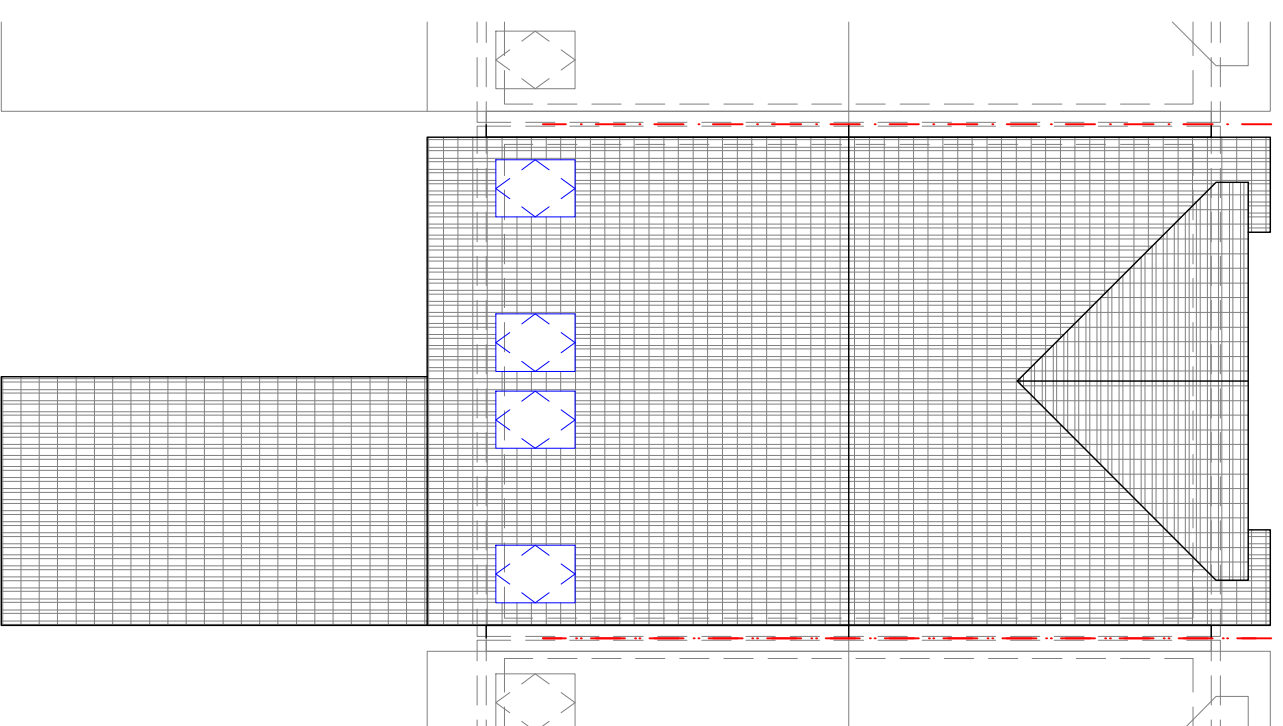
PŮDORYS 2.NP

M 1:50

STŘECHA M 1:100

LEGENDA MÍSTNOSTÍ

ČÍSLO MÍSTNOSTI	ÚČEL MÍSTNOSTI	PLOCHA m ²
201	CHODBA	5,5
202	LOŽNICE	15,9
203	POKOJ	14,6
204	POKOJ	8,5
205	KOUPELNA	5,7
206	KOMORA	1,0
UŽITNÁ PLOCHA		51,2



±0,000 = PODLAHA 1.NP

		č. PRŮE Ing. Zdeněk Havlína	
290 01 Poděbrady V. Michlov 80 Ing. Zdeněk Havlína		MÍSTO STAVBY RRAU STAVEBNÍK D.M. CONSULTING, S.R.O., NEJMANNOVA 1453, PRAHA 5 – ZBRASLAV	
VYPRACOVAN KRESLIL Ing. Zdeněk Havlína		VELEKÝ OSEK STŘEDOČESKÝ ÚPRAVĚ KOLÍN D.M. CONSULTING, S.R.O., NEJMANNOVA 1453, PRAHA 5 – ZBRASLAV	
OZN. VYKRESLIL Ing. Zdeněk Havlína		MĚŘÍTKO 1:50	
FORMÁT 2 x A4		č. VPR. D.1.1.2.2	
DATUM 07/2019		ČÁST PROJEKTU D.1.1 ARCHITECTONICKO STAVEBNÍ ŘEŠENÍ	
STUPEŇ STUDIE		MĚZIVÝ VÝKRES PŮDORYS 2.NP	

NOVOSTAVBA ŘADOVÉHO RD
VELEKÝ OSEK

TENTO VÝKRES PŮJMA ODPRÁVĚNÍ JE ZAKONČEN Č. 55/1965 SB. VE ZNĚNÍ PŘIDÁVKOVÝCH ZÁKŮ A ODPRÁVĚNÍ V ZÁKONĚ Č. 89/1990 SB. A ZÁKONĚ Č. 121/2000 SB. (AUTORSKÝ ZÁKON), ORIGINÁL TOTOHO VÝKRESU A VŠECH ŘEŠENÍ NA NĚM ZABÍRAJÍCÍM JE DUŠEVNÍM VLASTNÍCTVÍM ING. ZDENĚKA HAVLÍNY. VÝKRES NESMÍ BÝT – VYJÁMA PŘEMĚNOU OBLIKU, PRO NEJŠÍ BÝT PŘEVLÁZEN – POUŽIT, KOPÍROVAN, REPRODUKOVÁN BEZ PŘÍSLÉHO SOUHLASÍ ING. ZDENĚKA HAVLÍNY A ŽÁDNÝM ZPŮSOBEM POKROUITI TŘETÍ OSOBY NEBO JINAK ZNEUŽIT.